

## Vorteile der Profilmaschine mit 5 Achsen

- Vollständig geschlossen und CE zertifiziert.
- Massive und vibrationsfeste Konstruktion.
- Rotierende Lichtquelle und Kameraschutzhülle vermeiden Staub und Öl welche die Bildqualität beeinträchtigen.
- Software mit vorgenerierten DXF-Formen einschliesslich der Möglichkeit Ihre speziellen DXF-Formen hochzuladen.
- Profilgenauigkeit innerhalb von  $\pm 5\mu\text{m}$ .
- Externes Filtersystem, das innerhalb von  $10\mu\text{m}$  filtert.
- Möglichkeit zum Anschluss einer externen Absaugereinheit für Öl Nebel.
- Konzentrizitätsgenauigkeit  $\pm 2\mu\text{m}$ , schneller Spindelwechsel (Keine Kalibrierung erforderlich).
- Eine einfache Bedienung für jede Art von Profilerstellung, dank der vordefinierten Anwendungszyklen.
- Schnelle Positionierung der Schleifscheibenachse beim Einrichten.
- Konstante Umfangsgeschwindigkeit von Schleifspindel und Abrichtspindel.
- Oszillation und Vorschub der B-Achse automatisch.
- Automatisch programmierbare Zustellung (Der Bediener muss während des Abrichtvorgangs nicht zu 100% teilnehmen).
- Programmierbare Anzahl von Ausfunken zwischen jedem Durchgang um qualitativ hochwertige Oberflächen und Profile zu gewährleisten.
- Arbeitet mit bis zu 3 Achsen gleichzeitig. Ermöglicht das Abrichten von Winkeln/Flächen/Radien oder sehr grossen Radien zwischen den Schleifscheiben, ohne dass diese vom Schleifscheibenpaket abmontiert werden müssen.
- Das Kühlmittel reduziert die Belastung durch ständige Reinigung der Schleif- und Abrichtscheibe. Die Standardwärmeerzeugung wird während des Abrichtprozesses eliminiert was zu einem Schutz vor Verbrennungen der Bindung, einer Verlängerung der Lebensdauer von Schleifscheiben und einer direkten Verbesserung der Leistung und Qualität des Abrichtprozesses führt.



Action Super Abrasive SA  
11, Prés - Bersot  
2087 Cornaux  
Switzerland

Tél. +41 32 757 37 85  
info@actionsuper.ch  
www.actionsuper.ch



Action Super Abrasive INC  
945 Greenbriar Parkway  
Brimfield, Ohio 44240  
USA

Tel. +1 330 673 7333  
info@actionsuper.com  
www.actionsuper.com

# ASA 300<sup>W</sup>

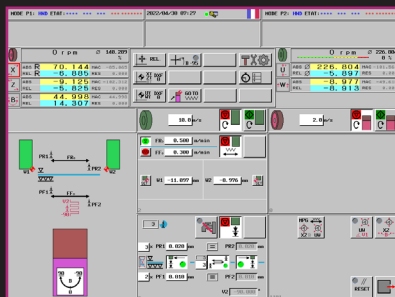
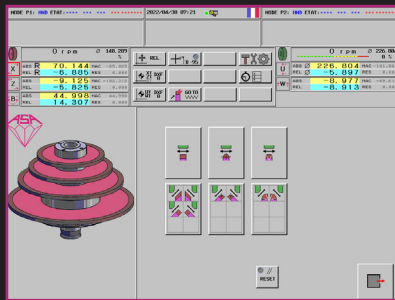
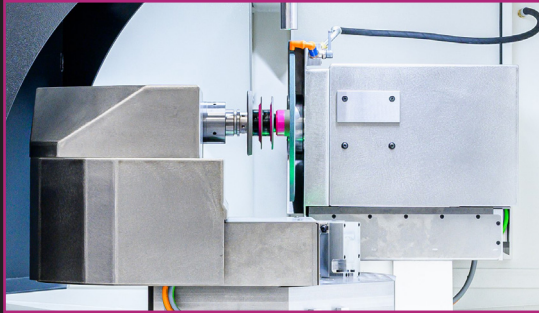
## Halbautomatische Abrichtmaschine für CBN und Diamantschleifscheiben



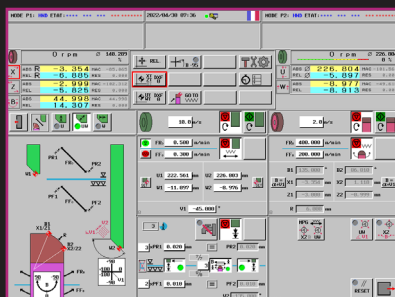
SWISS PRODUCT



ACTION SUPER ABRASIVE SA



Von einer geraden Seitenprofilierung zu einer Profilierung mit grossem Radius zwischen 2 Schleifscheiben



# TECHNISCHE DATEN

## BEARBEITUNGSKAPAZITÄT

Ø Schleifscheibe (CBN / Diamant)  
zum Abrichten

0 - 280mm oder  
20 - 300 mm

Ø Abrichtschleifscheibe (SiC)

160 – 300 mm

## STEUERUNG

Fanuc PowerMotion IA

Touch Screen 21"

## ACHSEN

X-Achse	Hub	140 mm
	Vorschub	0 - 5000 mm/min
Z-Achse	Hub	140 mm
	Vorschub	0 - 5000 mm/min
B-Achse	Hub	185°
	Vorschub	0 – 1800°/min
W-Achse	Hub	90 mm
	Vorschub	0 - 5000 mm/min
U-Achse	Hub	80 mm
	Vorschub	0 - 5000 mm/min

## SPINDEL ABRICHTSCHEIBE

Integrierter Motor Fanuc Bil 50LL/25000

2.5 kW

Spindeldrehzahl

0-2500 U/min

Konstante Umfangsgeschwindigkeit

m/sec

## SPINDEL ZU PROFILIEREN

Motor Fanuc ALPHA iS 2/5000HV-B

1.0 kW

Spindeldrehzahl

0-2500 U/min

Konstante Umfangsgeschwindigkeit

m/sec

## KAMERA

Optischer Zoom

23x

## ABMESSUNGEN

L x B x H

1500 x 1200 x 1900 mm

Nettogewicht Maschine

1500 kg

Anschlusswert

8 kW

Luftdruck

3-4 Bar

## KÜHLANLAGE

Kühlmitteltank mit ca. 120 Liter und Bandfilterreinigungsanlage

## OPTIONEN

Schleifspindelaufnahme nach Kundenwunsch

Flansch für Abrichtschleifscheiben T= 10 mm

Flansch für Abrichtschleifscheiben T= 20 mm

Flansch für Abrichtschleifscheiben T= 32 mm

\*Die Spezifikationen können ohne vorherige Ankündigung geändert werden.