

## Avantages de la Machine à profiler 5 axes

- Entièrement fermée et certifiée CE.
- Construction massive et résistante aux vibrations.
- La source de lumière tournante et le fourreau de protection caméra évitent que la poussière et l'huile influencent la qualité de l'image.
- Logiciel avec des formes DXF générées ou téléchargement de vos propres formes DXF spéciales.
- Précision du profilage dans les  $\pm 5\mu\text{m}$ .
- Système de filtration externe filtrant dans les  $10\mu\text{m}$ .
- Possibilité de connecter à une unité d'extraction externe pour le brouillard d'huile.
- Précision de la concentricité  $\pm 2\mu\text{m}$ , changement rapide de broche (pas de calibration nécessaire).
- Cycles prédéfinis pour chaque genre de profilage, simple d'utilisation.
- Positionnement rapide des axes de la meule à dresser lors du réglage.
- Vitesse périphérique constante sur la broche à dresser et la broche de dressage.
- Avance d'oscillation et de l'axe B en automatique.
- Prise de passe programmable en automatique (l'opérateur n'a pas besoin de participer à 100% au processus de dressage).
- Nombre(s) d'étincelage(s) programmable(s) entre chaque prise de passe pour garantir des surfaces et des profils de haute qualité.
- Travaille jusqu'à 3 axes simultanées. Permet de dresser des angles/faces/rayons ou de très grands rayons entre les meules sans devoir les démonter du pack meules.
- L'arrosage nettoie constamment la meule à dresser et la meule de dressage, ce qui réduit la charge. La chaleur générée sera évacuée pendant le processus de dressage. Protège le liant des risques de brûlure, prolonge leur durée de vie et améliore directement les performances et la qualité du processus de profilage.

# ASA 300<sup>W</sup>

Machine semi-automatique pour le dressage de meules diamant et CBN



Action Super Abrasive SA  
11, Prés - Bersot  
2087 Cornaux  
Switzerland

Tél. +41 32 757 37 85  
info@actionsuper.ch  
www.actionsuper.ch



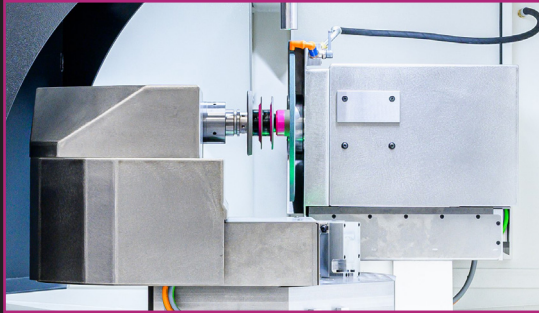
Action SuperAbrasive INC  
945 Greenbriar Parkway  
Brimfield, Ohio 44240  
USA

Tel. +1 330 673 7333  
info@actionsuper.com  
www.actionsuper.com

SWISS PRODUCT



ACTION SUPER ABRASIVE SA



# DONNÉES TECHNIQUES

## CAPACITÉ

∅ meule (CBN / diamant) à dresser	0 - 280 mm ou 20 - 300 mm
∅ meule (Sic) de dressage	160 – 300 mm

## COMMANDE

Fanuc PowerMotion IA	Ecran tactile 21"
----------------------	-------------------

## AXES

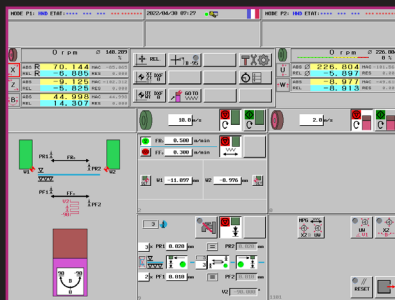
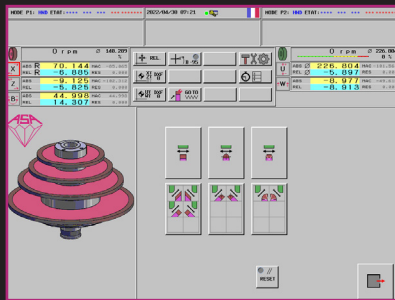
Axe X	Course	140 mm
	Avance	0 - 5000 mm/min
Axe Z	Course	140 mm
	Avance	0 - 5000 mm/min
Axe B	Course	185°
	Avance	0 – 1800°/min
Axe W	Course	90 mm
	Avance	0 - 5000 mm/min
Axe U	Course	85 mm
	Avance	0 - 5000 mm/min

## BROCHE DE DRESSAGE

Moteur intégré Fanuc BI 50LL/25000	2.5 kW
Vitesse de la broche	0-2500 tr/min
Vitesse périphérique constante	m/sec

## BROCHE À DRESSER

Moteur Fanuc ALPHA iS 2/5000HV-B	1.0kW
Vitesse de la broche	0-2500 tr/min
Vitesse périphérique constante	m/sec



## CAMÉRA

Optique	23x
---------	-----

## DIMENSIONS

L x l x H	1500 x 1200 x 1900 mm
Poids net machine	1500 kg
Puissance totale	8 kW
Air comprimé	3-4 bars

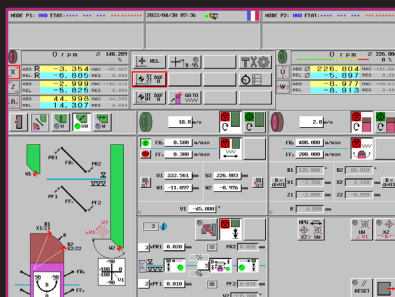
D'un profilage de face droite à un profilage de grand rayon entre 2 meules.

## BAC D'ARROSAGE

Bac d'arrosage de 120 litres avec bande filtration

## OPTIONS

- Système broche meule à profiler selon demande client
- Tasseau meule de profilage T= 10 mm
- Tasseau meule de profilage T= 20 mm
- Tasseau meule de profilage T= 32 mm



\*Les spécifications peuvent être modifiées sans préavis